



**Система получения и обработки
рентгеновских медицинских
изображений
DSSD
(АРМ лаборанта)**

**РУКОВОДСТВО ПО УСТАНОВКЕ
ПРОГРАММНОГО ОБЕСПЕЧЕНИЯ**

INSTALL

Компания ООО «Севкавртген-Д» предприняла все необходимые меры для обеспечения достоверности настоящего документа. Компания ООО «Севкавртген-Д» оставляет за собой право вносить изменения без дальнейших уведомлений об этом, с целью повышения их надежности, функциональности или улучшения эргономичности или дизайна. Компания ООО «Севкавртген-Д» имеет соответствующие права в любое время осуществлять модернизацию и вносить изменения в программное обеспечение, описанное в настоящем документе.

Описание последовательности установки

1. Вставьте ключ в USB порт;
2. Откройте папку с установочным файлом;
3. Запустите программу ARMsetup.exe.

Откроется окно «Выбор компонентов» (Рисунок 1)

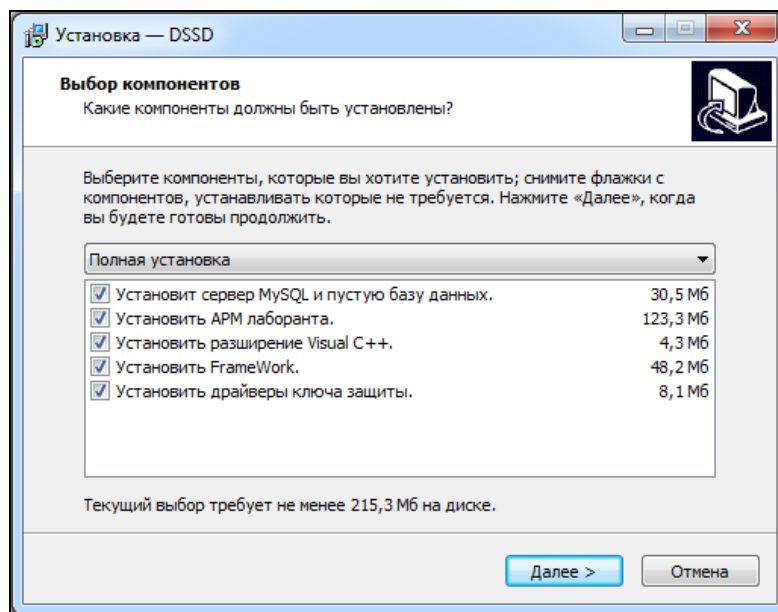


Рисунок 1

Далее следуйте инструкции по установке программы. Выберите компоненты для установки, и нажмите на кнопку «Далее». Откроется окно «Всё готово к установке» (Рисунок 2). Нажмите на кнопку «Установить».

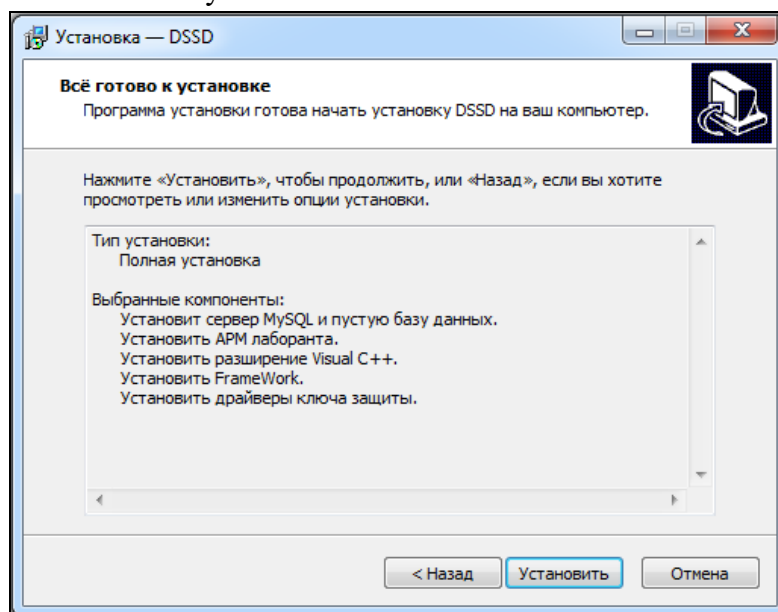


Рисунок 2

В открывшемся окне выберите папку для установки сервера MySQL. Нажмите кнопку «Далее» (Рисунок 3).

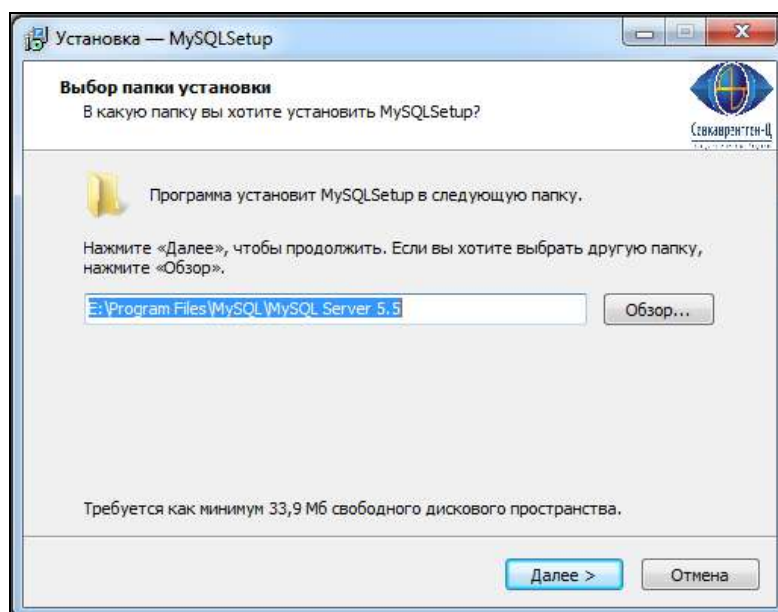


Рисунок 3

В следующем окне нажмите кнопку «Установить» (Рисунок 4).

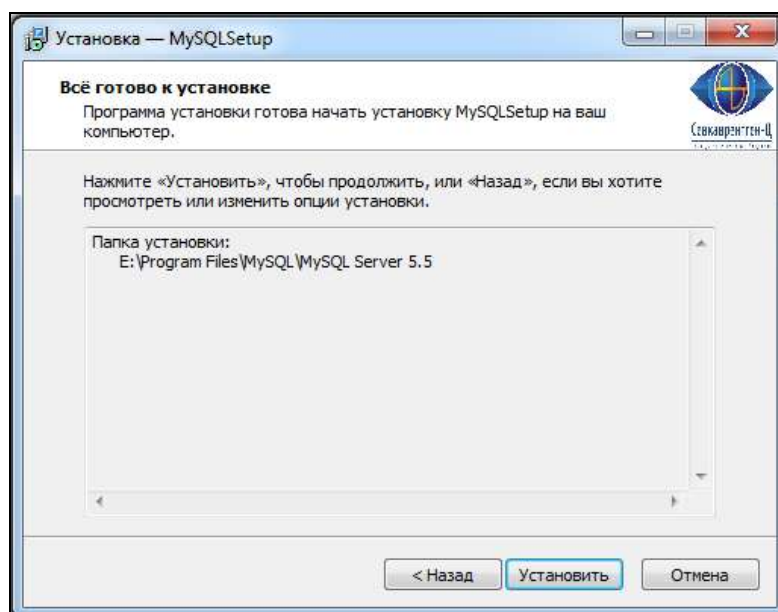


Рисунок 4

По завершению установки сервера MySQL откроется окно завершения установки (Рисунок 5). Нажмите на кнопку «Завершить».

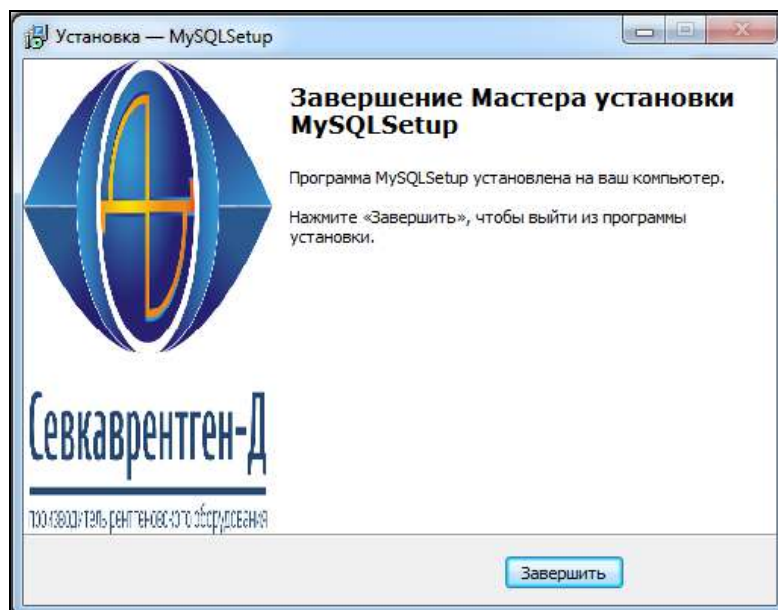


Рисунок 5

Затем откроется окно установки программу DSSD (Рисунок 6). Выберите папку для установки программы. Нажмите кнопку «Далее».

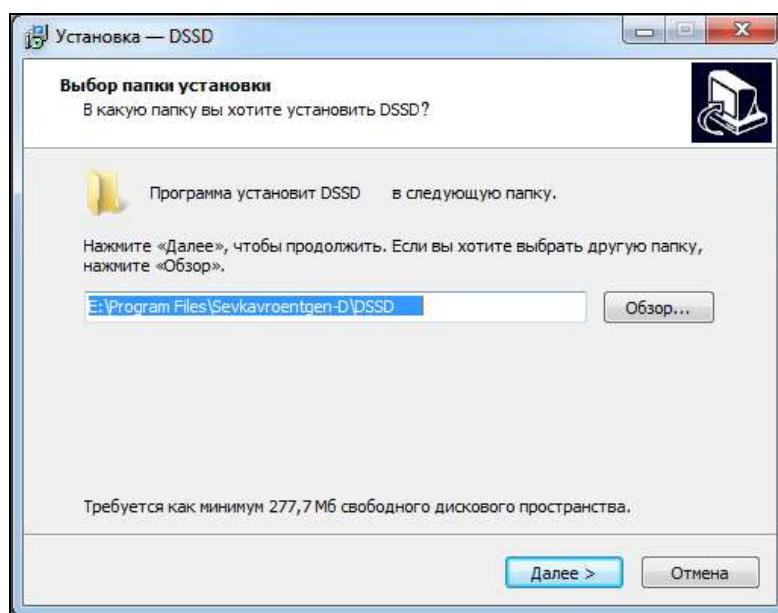


Рисунок 6

В следующем окне выберите необходимые дополнительные задачи (Рисунок 7). Нажмите кнопку «Далее».

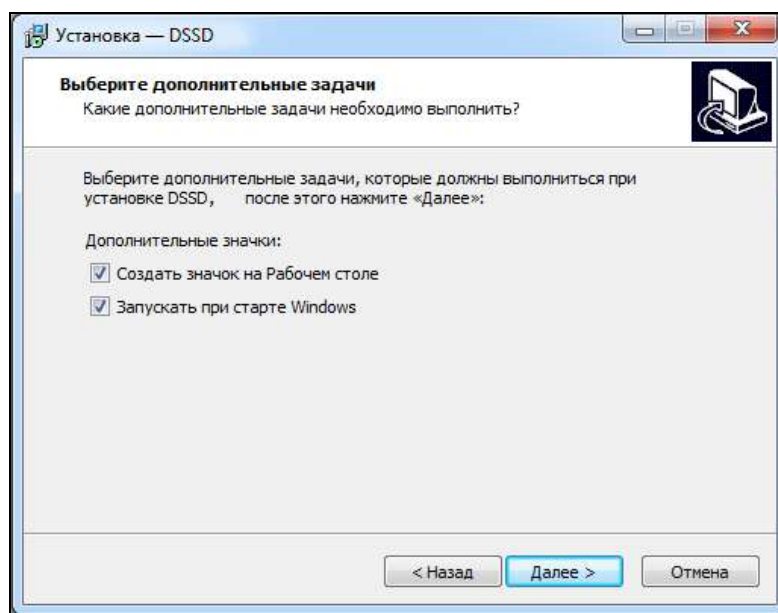


Рисунок 7

В открывшемся окне нажмите кнопку «Установить» (Рисунок 8).

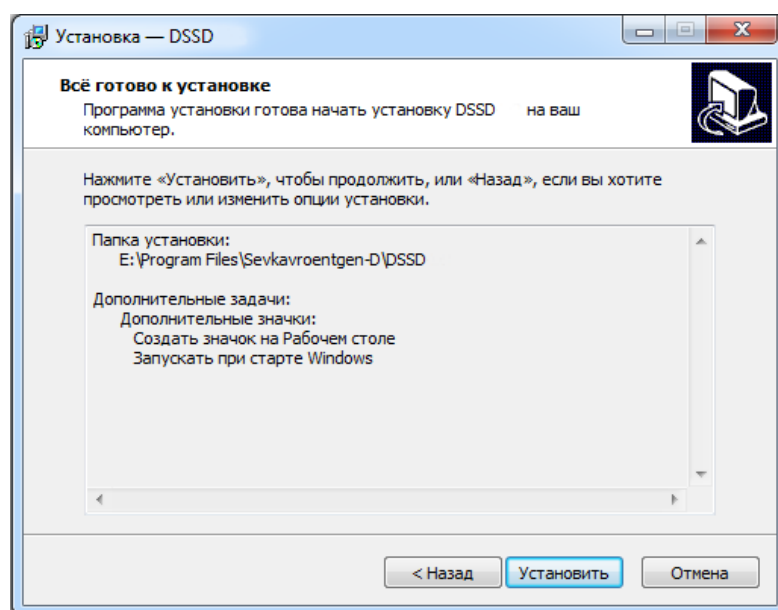


Рисунок 8

По завершению установки программы DSSD откроется окно «Завершения Мастера Установки DSSD» (Рисунок 9). Нажмите на кнопку «Завершить».

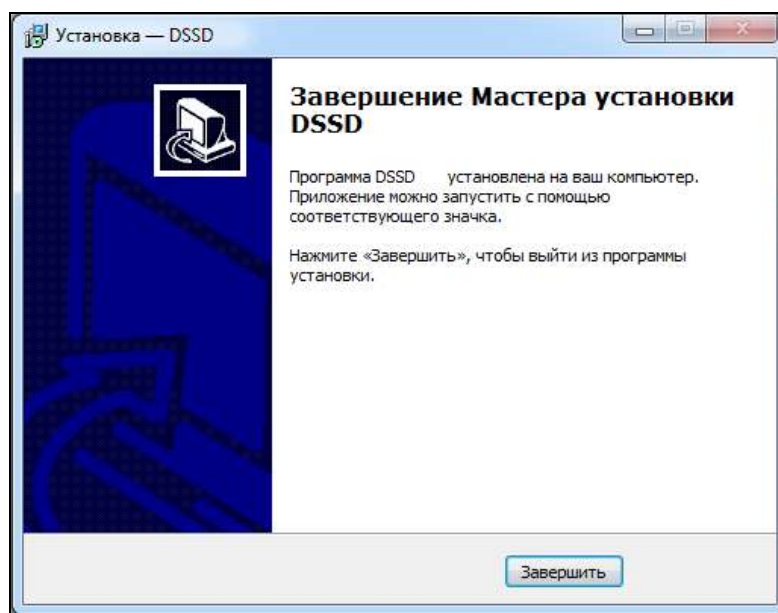


Рисунок 9

Следующим начнется этап установки расширений Visual C++. Откроется окно установки Microsoft Visual C++ (Рисунок 10). Выберите один из вариантов и нажмите кнопку «Далее».

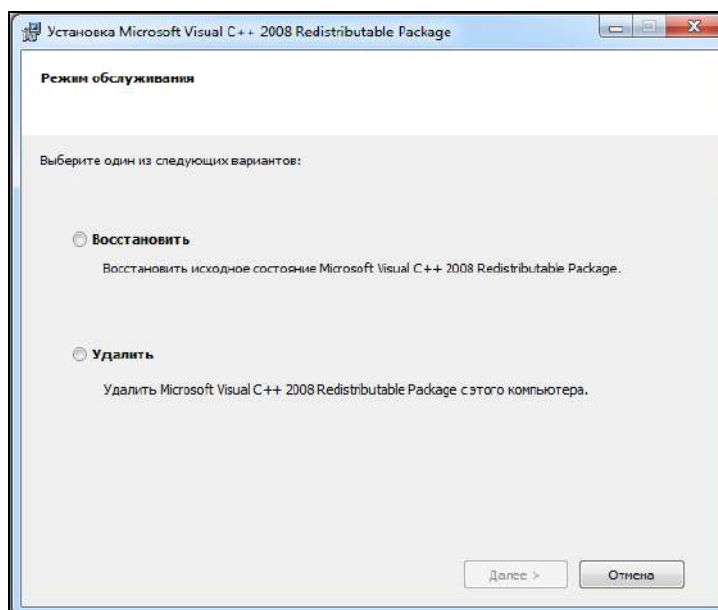


Рисунок 10

Затем в окне завершения установки нажмите кнопку «Готово» (Рисунок 11).

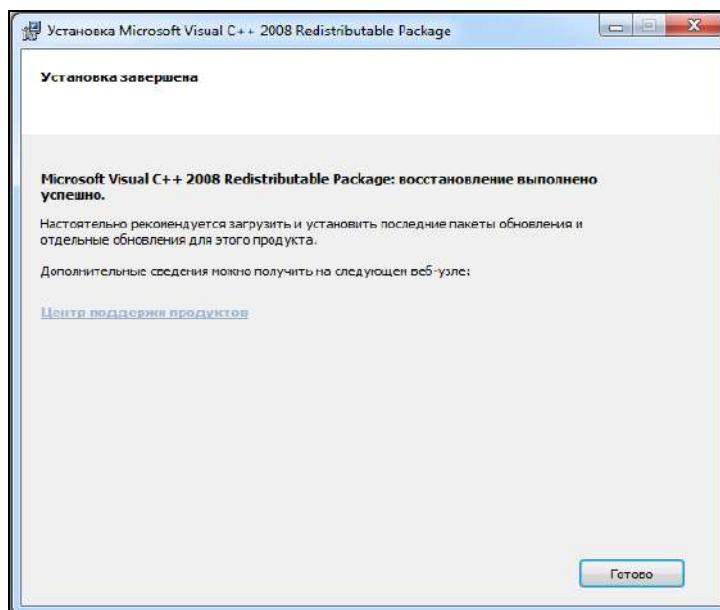


Рисунок 11

После установки Microsoft Visual C++ будет установлен Microsoft .NET Framework 4. Следуйте инструкции по установке.

После успешного завершения установки Framework начнется установка драйверов ключа защиты (Рисунок 12). В открывшемся окне нажмите кнопку «Next».

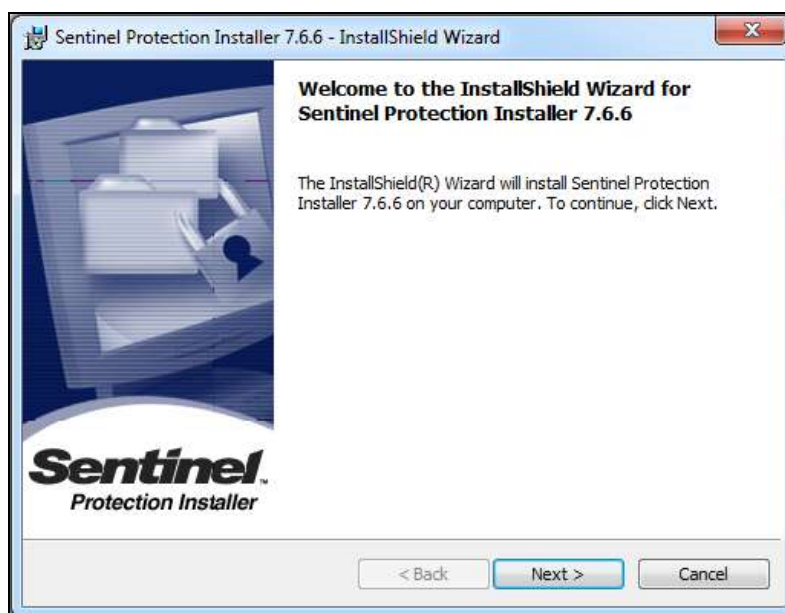


Рисунок 12

Далее выберите фразу «I accept the terms in the license agreement» и нажмите кнопку «Next» (Рисунок 13).

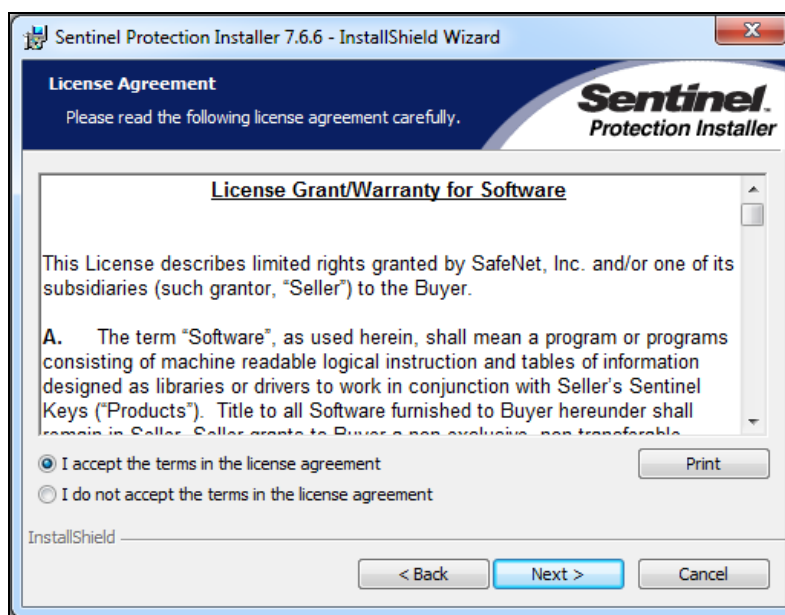


Рисунок 13

В следующем окне (Рисунок 13) выберите тип установки «Complete» либо «Custom». Нажмите кнопку «Next».

Примечание: Если вы выберете тип установки «Custom», то в этом случае вам будет необходимо сделать выбор параметров установки.

В следующем окне нажмите на кнопку «Install» (Рисунок 14)



Рисунок 14

Затем нажмите кнопку «Yes» (Рисунок 15).

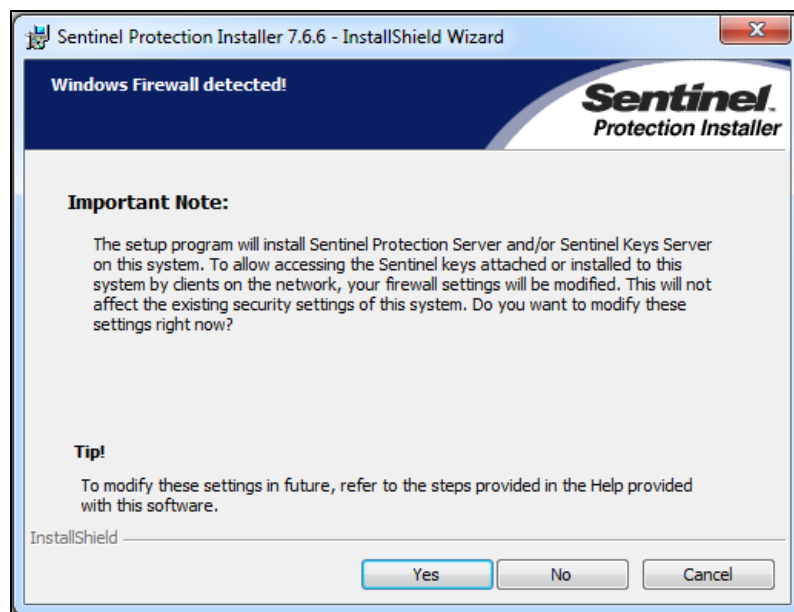


Рисунок 15

После успешной установки драйверов ключа защиты откроется окно (Рисунок 16) в котором необходимо нажать на кнопку «Finish».

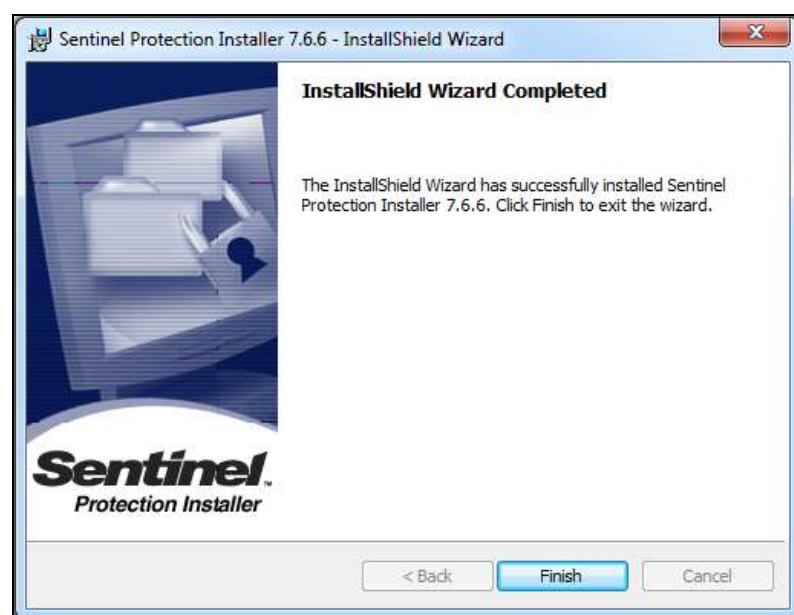


Рисунок 16

Программа успешно установлена готова к использованию.